

Бизнес-аналитика

Руководитель: к.т.н., доцент ОКД ИШНКБ Плотникова И.В



Бизнес-аналитика

Выявляет проблемы бизнеса с помощью данных и находит решения для роста.



Программа включает **три** модуля:

- управленческие решения
- инструменты для бизнес-анализа
- средства бизнес-аналитики



Управленческие решения



- Чему научитесь?

Классифицировать управленческие решения, предъявлять требования и условия при которых они вырабатываются, а также определять эффективность таких решений.

Инструменты для бизнес-анализа

- Чему научитесь ?

Работать в таких приложениях как Excel, Statistica, Vpwin . Изучите нотацию IDEF0, eEpc для описания процессов.



Excel

Недельное расписание для студентов1 - Excel

Файл Главная Вставка Разметка страницы Формулы Данные Рецензирование Вид Настройки Команда Помощник... re re Общий доступ

Вставить Шрифт Выравнивание Число Стили Ячейки Редактирование

Буфер обмена Шрифт: Century Gothic, 9, Обычный

Условное форматирование Вставить Удалить Формат Сортировка и фильтр Найти и выделить

Форматировать как таблицу Стили ячеек

А1

НАЧАЛО НЕДЕЛИ 15.08.2012 РАСПИСАНИЕ НА НЕДЕЛЮ

ОБОЗНАЧЕНИЯ ПРИОРИТЕТОВ:

ВЫСОКИЙ СРЕДНИЙ НИЗКИЙ

ПЕРЕКЛЮЧЕНИЕ ЗАВЕРШЕНИЯ ЗАДАЧ

ВЫБОР ПРИОРИТЕТА ЗАДАЧИ

ВРЕМЯ	ПОНЕДЕЛЬНИК	ВТОРНИК	СРЕДА	ЧЕТВЕРГ	ПЯТНИЦА
7:00	Семинар		Семинар		Встреча с Игорем в спортивном центре
7:30				другое	
8:00	Завтрак	Завтрак	Завтрак	Завтрак	Завтрак
8:30					
9:00					Всемирная история
9:30					

Неделя 1 Настройка приоритетов задач

Готово 106%

Statistica

STATISTICA - Grafische Zusammenfassung für Messung01

Start Server Bearbeiten Ansicht Einfügen Format Statistik Data Mining Grafik Enterprise Hilfe

Elementare Statistik Multiple Regression ANOVA Nichtparam. Verteilungen Basis Weitere Verteilungen Höhere Modelle Explorative Verfahren Poweranalyse Höhere Modelle/Explorative Verfahren SANN MSPC VEPAC Qualitätsregelkarten Multivariate QRK QRK mit Prognose Industrielle Statistiken Prozessanalyse Versuchsplanung (DOE) Six Sigma STATISTICA Visual Basic Batch-Analyse für Gruppen Wahrscheinlichkeitsrechner Statistiken für Blockdaten Extras

Daten: Korrelationen (Astudy)*

Farbige Abbildung der p-Werte der Korrelationen (Astudy)
N=50 (Fallweiser MD-Ausschluss)
p<= 0,001 0,010 0,025 0,050 0,100 0,150 0,200

Variable	Messung04	Messung05	Messung06	Messung07	Messung08	Messung09
Messung05	0,506		0,112	0,721	0,175	
Messung06	0,260	0,112		0,407	0,019	
Messung07	0,952	0,721	0,407		0,714	
Messung08	0,951	0,175	0,019	0,714		
Messung09	0,510	0,001	0,058	0,843	0,984	
Messung10	0,097	0,647	0,370	0,579	0,114	
Messung11	0,514	0,972	0,299	0,611	0,541	
Messung12	0,945	0,456	0,802	0,540	0,523	
Messung13	0,418	0,828	0,994	0,031	0,599	

Grafische Zusammenfassung (Messung01 Messung02 Messung03 Messung04...)

Grafische Zusammenfassung für Messung01

Shapiro-Wilk p: n/a

Mittelw.: 5,900
Stdabw.: 2,367
Varianz: 5,602
Stdf. Mittelw.: 0,335
Schiefe: -0,665
Gült. N: 50,00

Minimum: 0
Unteres Quartil: 5,000
Median: 6,000
Oberes Quartil: 7,000
Maximum: 9,000

95%-Konfidenzgr. für Stdabw:
Untere: 1,977
Obere: 2,949

95%-Konfidenzgr. für Mittelw:
Untere: 5,227
Obere: 6,573

95%-Vorhersagegr. für Beob:
Untere: 1,096
Obere: 10,70

Median, Quartilsabstand & Non-Outlier-Range
Mittelwert & 95%-Konfidenzintervall
Mittelw. & 95%-Vorhersageintervall

Grafikoptionen

- Graph
 - Fenster
 - Layout
 - Titel/Text
- Plot
 - Allgemein
 - Balken
 - Sprenzung
 - Box-Whisker
 - Datenlabels
 - Anpassung
 - Regressionsbänder
 - Nutzerdef. Funktion
- Axis
 - Allgemein
 - Titel
 - Skalierung
 - Haupteinheiten
 - Hilfseinheiten
 - Skalenwerte
 - Nutzereinheiten

Hintergrundfarbe außen: [Dropdown]
Hintergrundfarbe innen: [Dropdown]

Grenzen Grafikrahmen: Grenzen...

Größe: Breite: 5,5; Höhe: 1,5

Grafikränder: Links: 0; Oben: 0; Rechts: 0; Unten: 0

Skalierung: Inch; Zentimeter

Skalierung Schrift/Punkte: 100 %

Stil: [Dropdown] Dokumentgröße Normal [modifiziert]

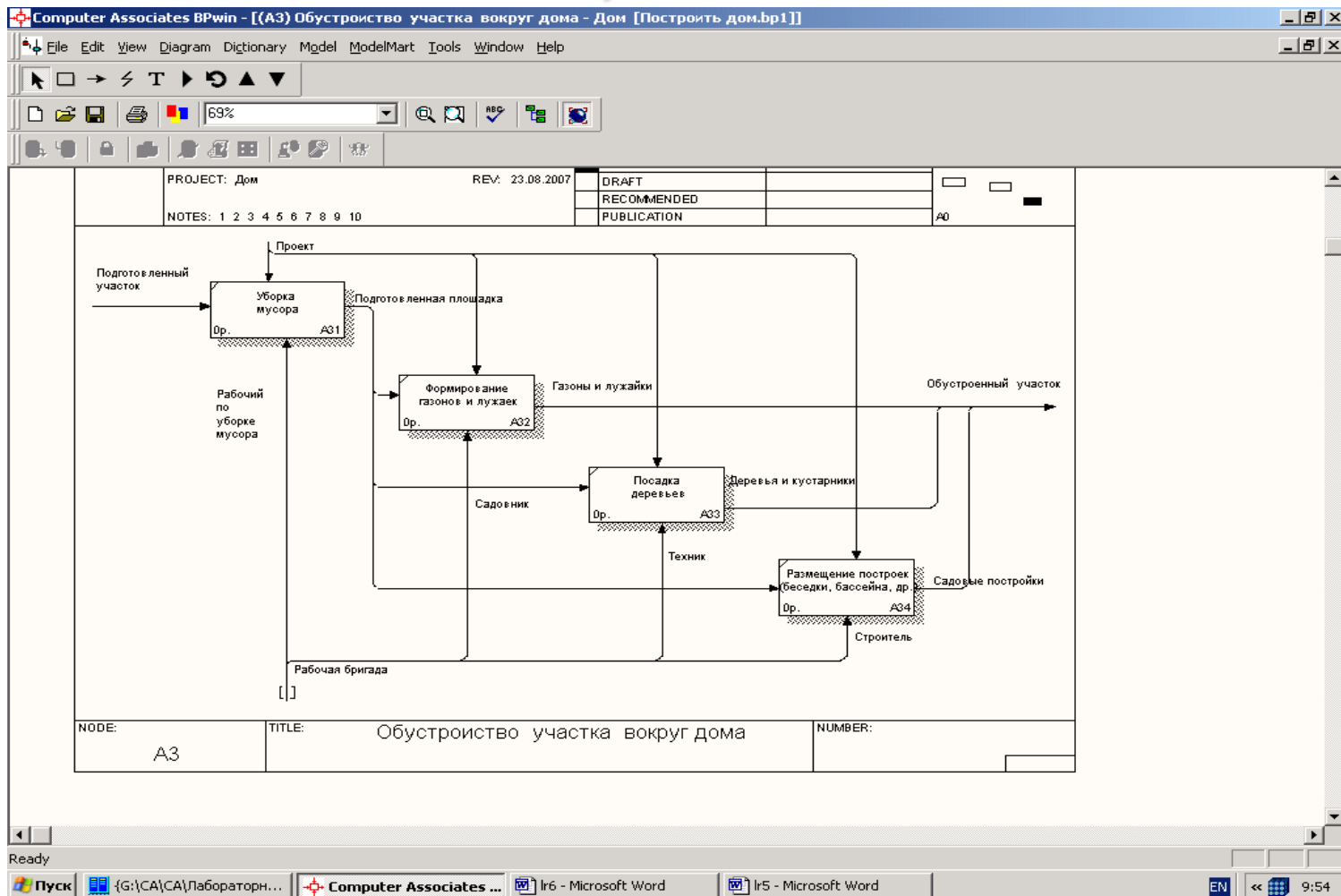
Grafik sperren

Stil... Makro OK Abbrechen

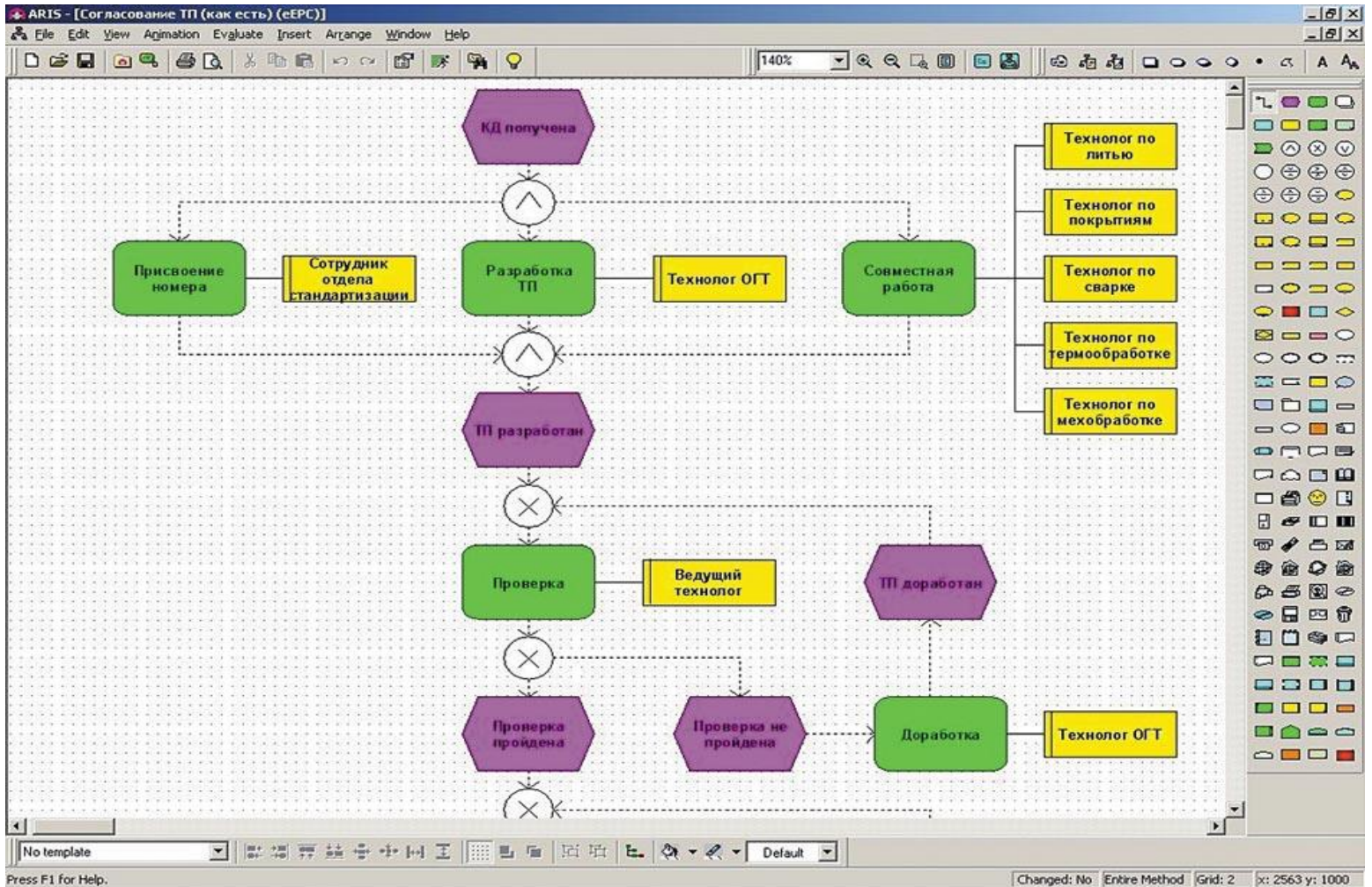
Deskriptive Statistik ...

F1 für Hilfe Adstudy UE NUM MA

Врwin (используется нотация нотация IDEF0)



ARIS (используется нотация eEPC)



Средства бизнес-аналитики

- Чему научитесь ?

Использовать основные программные средства для обработки текстовой, численной и графической информации.



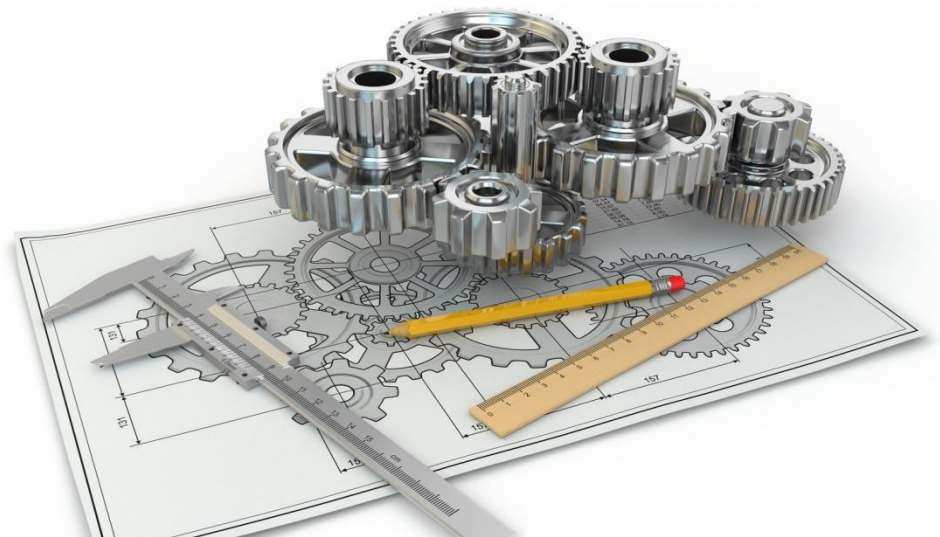
Средства бизнес-аналитики

- Информатизация предприятия - это комплекс работ по созданию единой информационной среды предприятия.



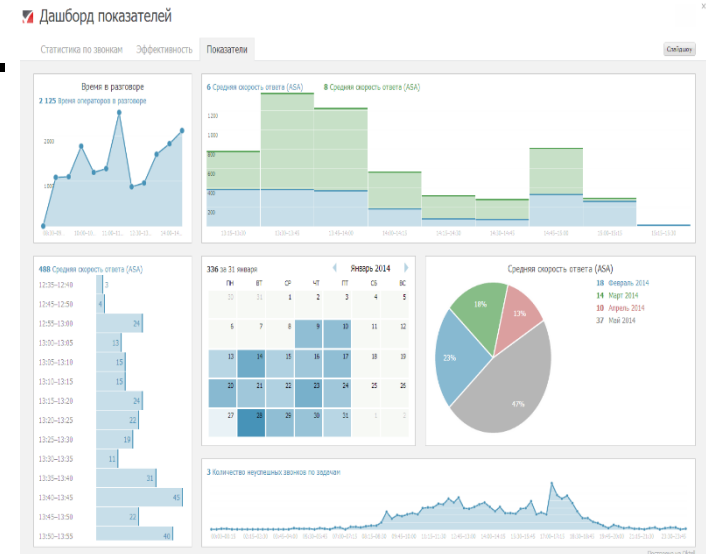
Средства бизнес-аналитики

- Инжиниринг- это комплекс работ, включающий разработку технического решения, экономическое обоснование, проектные работы, поставку оборудования и материалов, монтажные работы, пуско-наладка и сдача готового объекта в эксплуатацию.



Средства бизнес-аналитики

- Дашборд – это аналитический сервис с отчетами, демонстрирующий объективные данные. Он позволяет подтянуть показатели из разных CRM, баз данных, социальных сетей и аналитических систем.

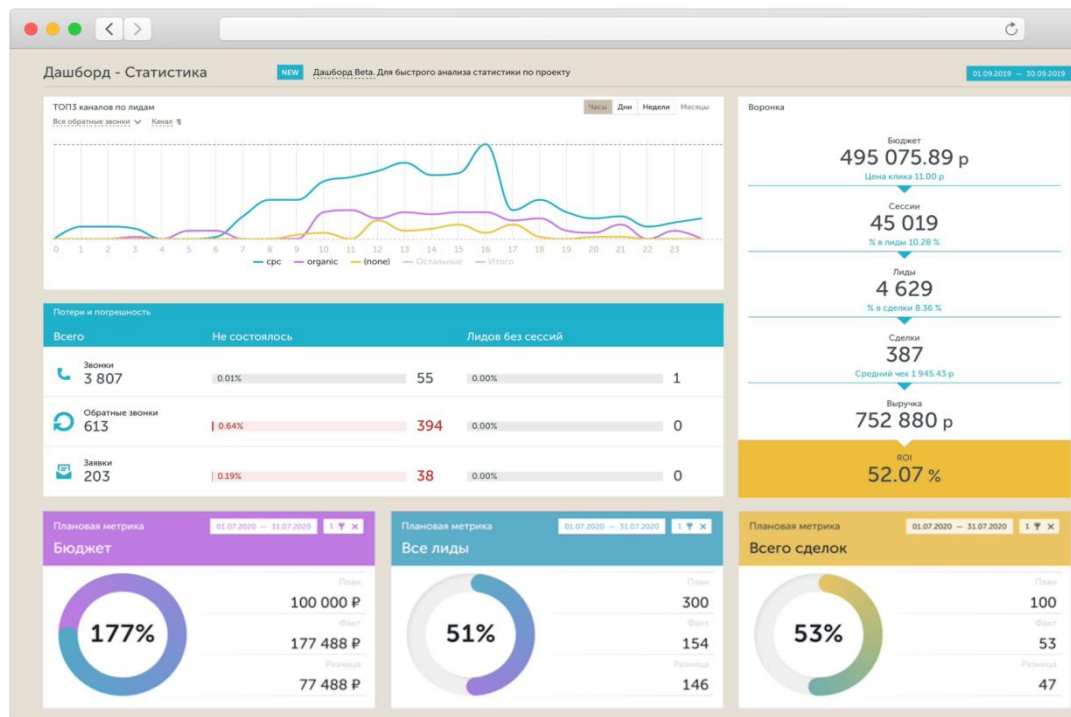


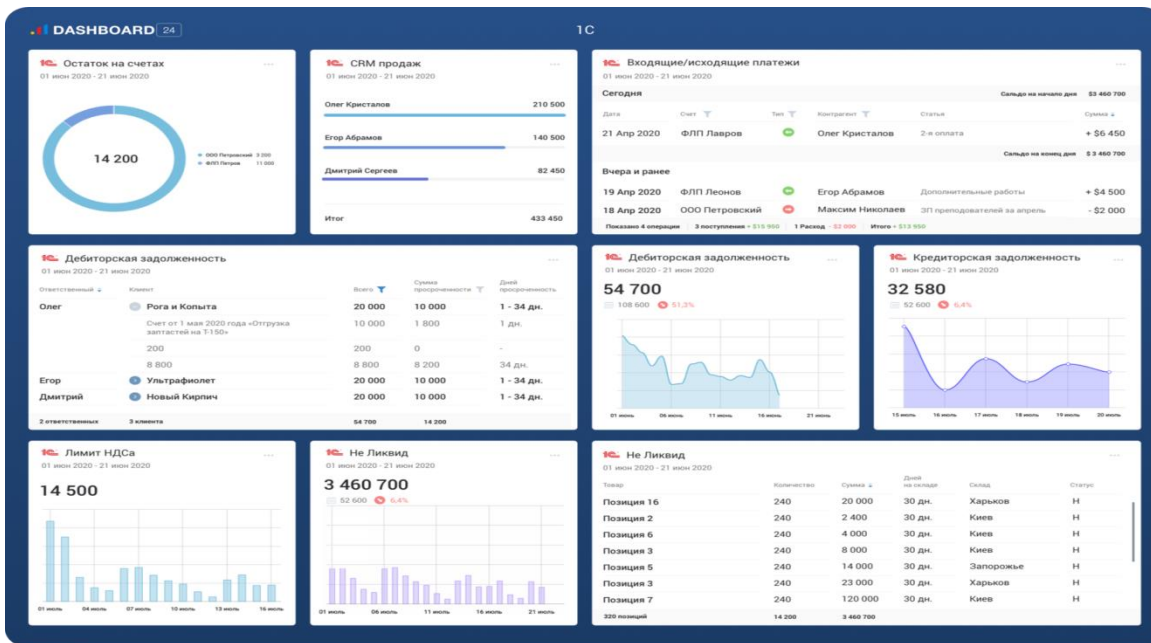
Classic Dashboard

Creatively crafted Dashboard for your needs



Dash-борды





Dash-борды



Вакансии

Руководитель отдела аналитики в ИТ-компании
от 110 000 руб.

Smart World (Умный мир) ✓ 🇷🇺
Томск



Бизнес-аналитик
80 000 – 130 000 руб.


Rubius ✓
Томск



Бизнес-аналитик
до 200 000 руб.

ООО МАГ Девелопмент ✓
Томск

mag()dev



Благодарю за внимание

Плотникова И.В., к.т.н., доцент ОКД ИШНКБ, inna@tpu.ru